

# MUSEI NAZIONALI DI MATERA

## SEDE RIDOLA

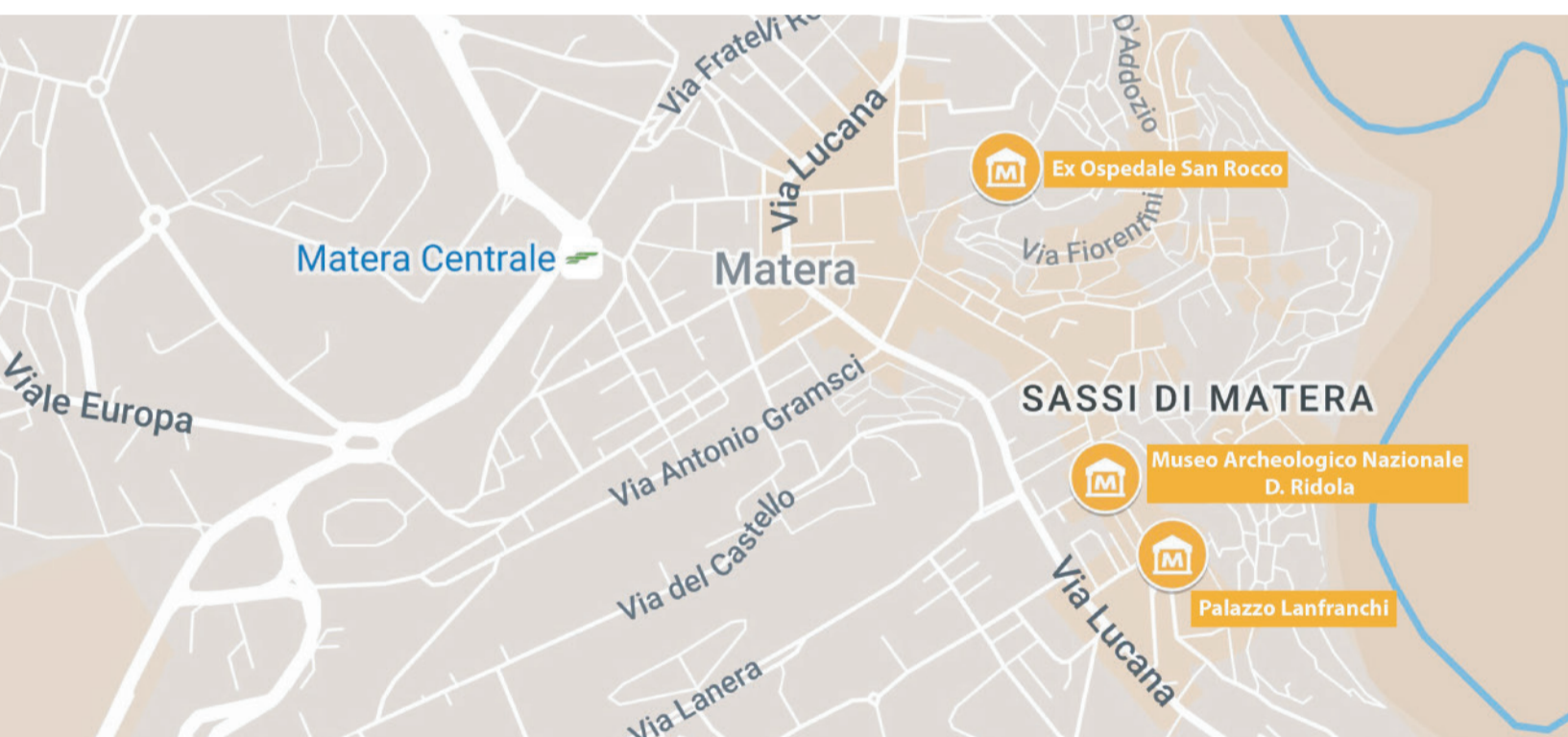
INFORMAZIONI PER LA VISITA  
TOUR INFO

I Musei nazionali di Matera si compongono di tre sedi espositive differenti, ma complementari tra di loro: il Museo Ridola per le collezioni archeologiche, il Museo di Palazzo Lanfranchi per quelle storico-artistiche, l'Ex Ospedale di San Rocco per la collezione etnografica.

Il Museo Archeologico Nazionale 'Domenico Ridola', istituito con un Regio decreto nel 1911 a seguito della cessione gratuita allo Stato delle proprie collezioni da parte di Domenico Ridola, raccoglie reperti archeologici dal Pleistocene inferiore alle soglie del III sec. a.C., con l'esposizione di materiali provenienti da importanti siti come Timmari e Montescaglioso e i nuovi percorsi della Balena Giuliana e di *'Tiresia, il mito tra le tue mani'*.

The national Museums of Matera are composed by three different sites: the Ridola Museum for the archaeological collection, the Palazzo Lanfranchi Museum for the artistic part, the San Rocco Ex Ospedale for the ethnographic collection.

The National Archeological Museum 'Domenico Ridola' was established in 1911, when Domenico Ridola gave his collection to the State. Archaeological finds from the early Pleistocene up to the 3rd c. BC are exposed in the museum, in particular from important sites such as Timmari and Montescaglioso and the new exhibition about Giuliana the whale and *'Tiresia, the myth in your hand'*.



### ORARI DI APERTURA / OPENING TIMES

9:00 - 20:00 (ultimo ingresso 19:00)

9 a.m. - 8 p.m. (last entrance 7 p.m.)

Chiuso lunedì 9:00 - 14:00 / Closed on Monday 9 a.m. - 2 p.m.

### COME TROVARCI / HOW TO FIND US

via Domenico Ridola, 24 Matera (MT)

+39 0835 310058 | mn-mt@cultura.gov.it | mn-mt@pec.cultura.gov.it

[www.museinazionaliidimatera.it](http://www.museinazionaliidimatera.it)



Scopri le Collezioni  
Discover the Collection

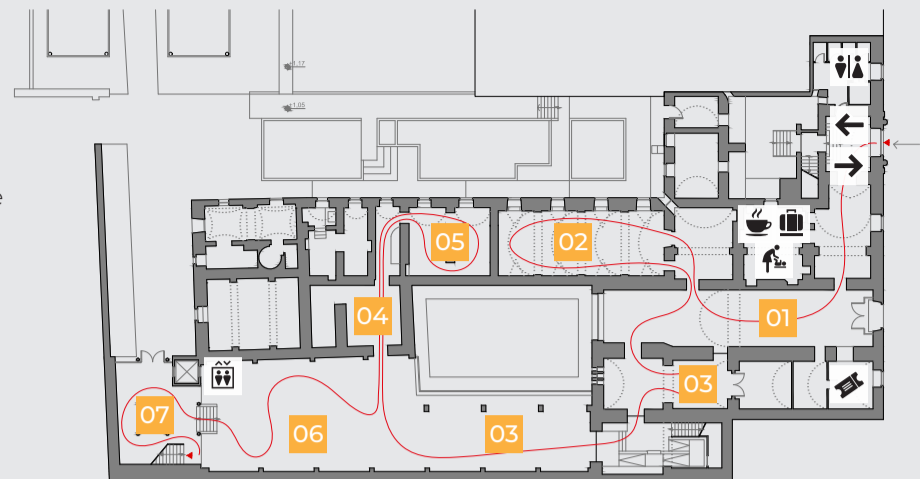


Scarica l'app / Get the app  
*Tiresia, il mito tra le tue mani*



## Piano terra / Ground floor

- ← Ingresso / Entrance
- 🎫 Biglietteria / Ticket office
- 🚻 Servizi igienici / Toilets
- 👶 Fasciatoio / Baby Pit Stop
- ☕ Area ristoro / Break room
- 🧳 Deposito bagagli / Luggage storage
- ➔ Uscita / Exit

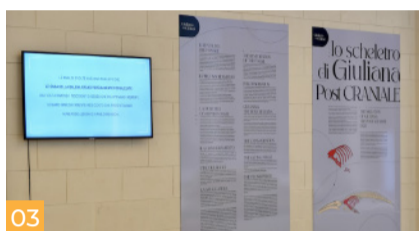


01 Visitor Center

## Collezioni piano terra / Ground floor collection



02 Giuliana degli abissi  
The abyss Giuliana



03 Giuliana, il fossile del Pleistocene  
Giuliana, the Pleistocene fossil



04 Grotta Neolitica  
Neolithic Cave



05 Area didattica - play room



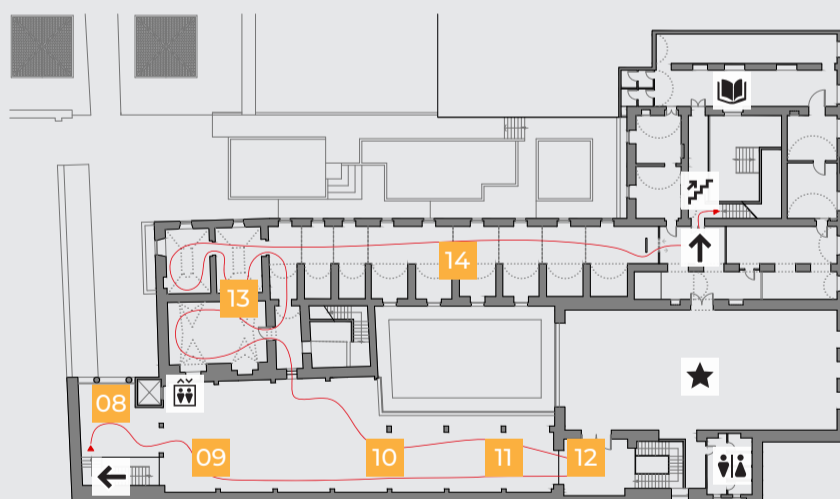
06 Paleolitico e Neolitico  
Paleolithic Age and Neolithic Age



07 Età dei metalli  
Metal Age

## Primo piano / First floor

- ← Ingresso / Entrance
- ★ Sala eventi / Event hall
- 🚻 Servizi igienici / Toilets
- 📖 Biblioteca / Library
- ↑ Uscita / Exit
- 🏠 Scale / Stairs
- 🛗 Ascensore / Lift

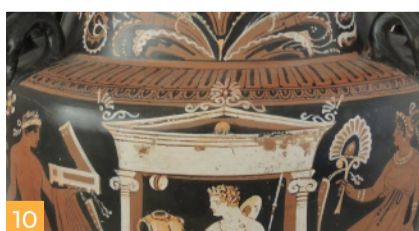


08 Età arcaica  
Archaic Age

## Collezioni primo piano / First floor collection



09 Timmari - Stipe votiva e necropoli  
Votive deposit and Necropolis



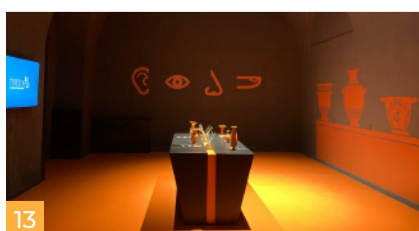
10 Montescaglioso  
Montescaglioso



11 Irsina  
Irsina



12 Garaguso  
Garaguso



13 'Tiresia, il mito tra le tue mani'  
'Tiresias, the myth in your hands'



14 Collezione Rizzon  
Rizzon Collection