

MUSEI NAZIONALI DI MATERA

SEDE LANFRANCHI

INFORMAZIONI PER LA VISITA TOUR INFO

I Musei nazionali di Matera si compongono di tre sedi espositive differenti ma complementari tra loro: il Museo Ridola per le collezioni archeologiche, il Museo di Palazzo Lanfranchi per quelle storico-artistiche, l'Ex Ospedale di San Rocco per la collezione etnografica. Il Museo nazionale d'Arte Medievale e Moderna della Basilicata di Palazzo Lanfranchi è stato inaugurato il 6 maggio 2003, per presentare l'attività della Soprintendenza per i Beni Artistici e Storici che aveva sede nel palazzo dal 1979. Il museo espone opere del territorio lucano, la collezione di Camillo d'Errico di Palazzo San Gervasio e una sezione di arte contemporanea che comprende anche le opere di Carlo Levi - tra cui il grande telero *Lucania '67* -, di Mario Carbone e quelle del materano Luigi Guerricchio.

The national Museums of Matera are composed of three different sites: the Ridola Museum for the archaeological collections, the Palazzo Lanfranchi Museum for the historic-artistic collections, and the Ex Ospedale di San Rocco for the ethnographic collection. The National Museum of Medieval and Modern Art of Basilicata in Palazzo Lanfranchi was inaugurated on 6 May 2003 to present the activities of the Superintendency of Artistic and Historical Heritage, which had been based in the building since 1979. The museum exhibits works from the territory, the Camillo d'Errico collection from Palazzo San Gervasio and a contemporary art section that also includes works by Carlo Levi - including the large telero *Lucania '67* -, by Mario Carbone and those by Luigi Guerricchio from Matera.



ORARI DI APERTURA / OPENING TIMES

09:00 - 20:00 (ultimo ingresso 19:00)

9 a.m. - 8 p.m. (last entrance 7 p.m.)

Chiuso martedì 09:00 - 14:00 / Closed on Tuesday 9 a.m. - 2 p.m.

COME TROVARCI / HOW TO FIND US

Piazzetta Pascoli, 1 - 75100 Matera (MT)

+39 0835 310058 | mn-mt@cultura.gov.it | mn-mt@pec.cultura.gov.it

www.museinazionaliidimatera.it



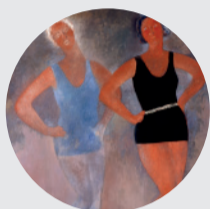


Servizi / Services

- ➔ Ingresso / Entrance
- ♿ Ingresso accessibile / Accessible entrance
- 🎫 Biglietteria / Ticket office
- 📖 Bookshop
- 🔒 Guardaroba / Lockers
- 🪜 Scale / Stairs
- 🛗 Ascensore / Lift
- 👶 Servizio neonati / Baby Pit Stop

- 🚻 Servizi igienici / Toilet
- ◻ Chiostro / Cloister
- ☀ Terrazza / Terrace
- 🗣 Sala conferenze / Conference room
- 🖋 Area didattica / Educational area
- 🌐 Area sensoriale / Sensorial area
- 🔊 Sala immersiva / Immersive room

Piano terra / Ground floor



1. Sala Levi
Levi's room



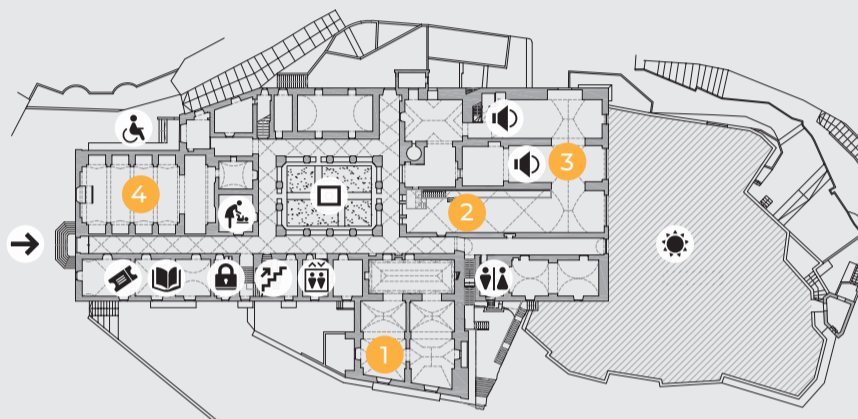
2. Telero - Sala Levi
Telero - Levi's room



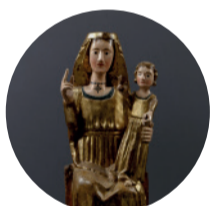
3. Sala Guerricchio
Guerricchio's room



4. Chiesa del Carmine
Carmine church



Primo piano / First floor



5. Arte del territorio
Art of territory



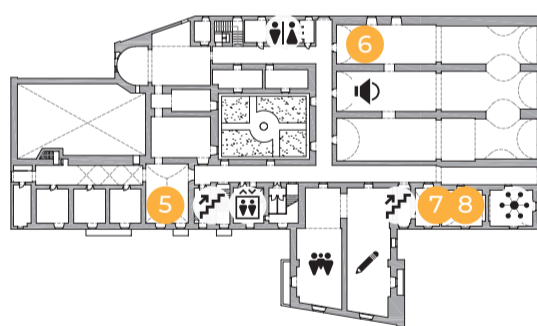
6. Sala d'Errico
D'Errico's room



7. Guerricchio grafiche
Guerricchio graphics



8. Sala "100 opere"
"100 opere" room



Secondo piano / Second floor



9. Sala delle arcate - Esposizioni temporanee
Arcade room - Temporary exhibitions

