

GUIDA ALL'ACQUISTO ONLINE DEL BIGLIETTO DEL MUSEO NAZIONALE DI MATERA

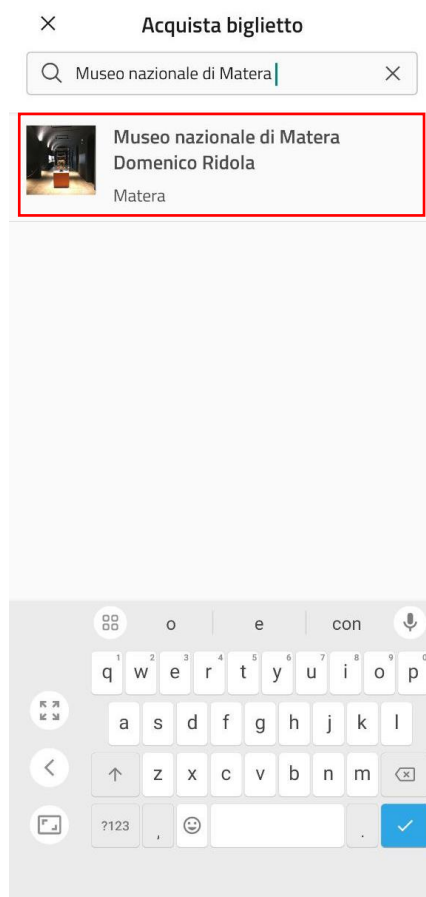
Una volta cliccato su **Acquista il biglietto** si viene reindirizzati sul sito **Musei Italiani** della **Direzione Generale Musei**, precisamente al link <https://www.museiitaliani.it/acquista-biglietto>.

È possibile seguire la procedura di acquisto anche tramite l'app **Musei Italiani**, che è possibile scaricare su Play Store o App Store. Di seguito mostriamo una simulazione di acquisto tramite cellulare.

1. Sulla pagina principale, cliccare su **Acquista**.



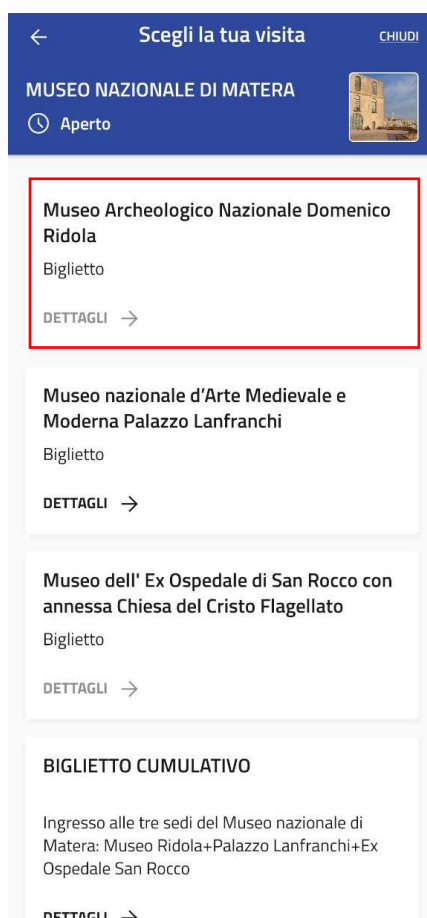
2. Effettuare una **ricerca** del Museo di interesse: in questo caso “Museo nazionale di Matera”. Selezionare il risultato **Museo nazionale di Matera Domenico Ridola**.



3. A questo punto, selezionare il **biglietto** di interesse, tra:

- Museo Archeologico Nazionale Domenico Ridola;
- Museo Nazionale d'Arte Medievale e Moderna Palazzo Lanfranchi;
- Museo dell'Ex Ospedale San Rocco con annessa Chiesa del Cristo Flagellato;
- Biglietto Cumulativo: ingresso alle tre sedi del Museo nazionale di Matera: Museo Ridola + Palazzo Lanfranchi + Ex Ospedale San Rocco;
- Domenica ai TRE MUSEI.

Selezioniamo, ad esempio, Museo Archeologico Nazionale Domenico Ridola.



4. A questo punto, selezionare **giorno e orario** della visita.

← Scegli giorno e ora CHIUDI

MUSEO NAZIONALE DI MATERA
Museo Archeologico Nazionale Domenic...

23/11/23 09:00-19:00

Quando sarà la tua visita?

< Novembre 2023 >

DOM	LUN	MAR	MER	GIO	VEN	SAB
			1	2	3	4
5	6	7	8	9	10	11
12	13	14	15	16	17	18
19	20	21	22	23	24	25
26	27	28	29	30		

A che ora?

09:00-19:00

Prosegui



5. Selezionare la **tipologia** e il **numero dei biglietti**:

← Scegli i tuoi biglietti CHIUDI

MUSEO NAZIONALE DI MATERA
Museo Archeologico Nazionale Domenic...

23/11/23 09:00-19:00

Intero € 11,00

DETTAGLI → - 1 +

GRATUITO € 0,00

0-18 anni e aventi diritto

DETTAGLI → - 0 +

RIDOTTO 3€ € 3,00

18-25 anni

DETTAGLI → - 0 +

Italiani residenti all'estero € 0,00

DETTAGLI → - 0 +

Italiani residenti all'estero 18-25 € 0,00

Acquista 1 biglietto per 11,00 €



6. Controllare che il biglietto selezionato sia corretto, dopodichè cliccare su **Accedi per acquistare**.

← **Il tuo ordine** CHIUDI

MUSEO NAZIONALE DI MATERA 

📅 23 novembre 2023

🕒 09:00-19:00

**Museo Archeologico Nazionale Domenico
Ridola**

Biglietto

Intero RIMUOVI ✕
1 biglietto

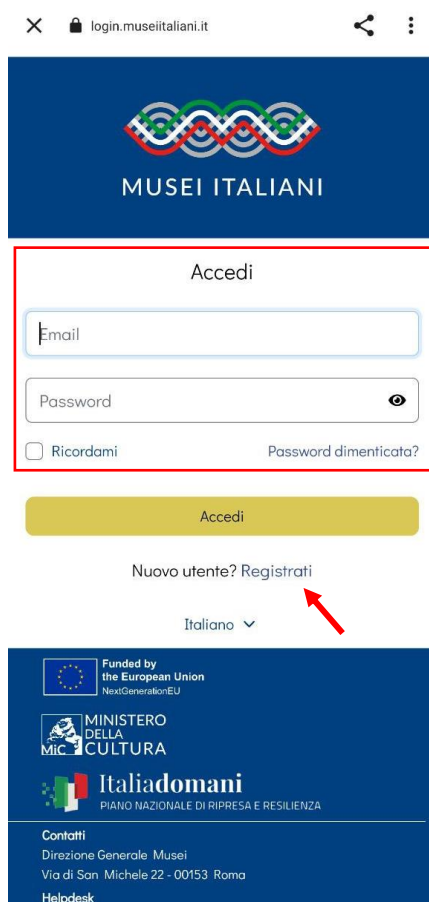
Totale € 11,00



Accedi per acquistare

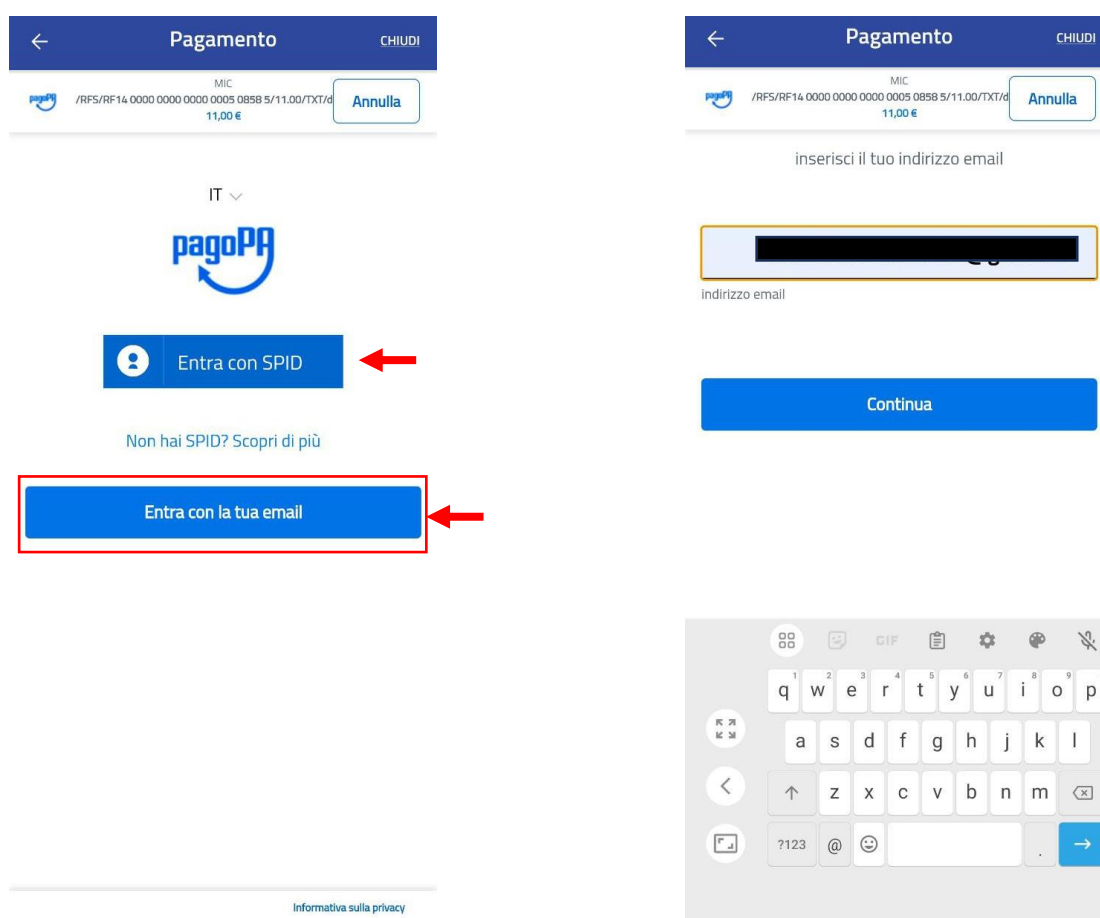


7. A questo punto, è indispensabile **registrarsi o accedere** al proprio account inserendo una mail e una password.

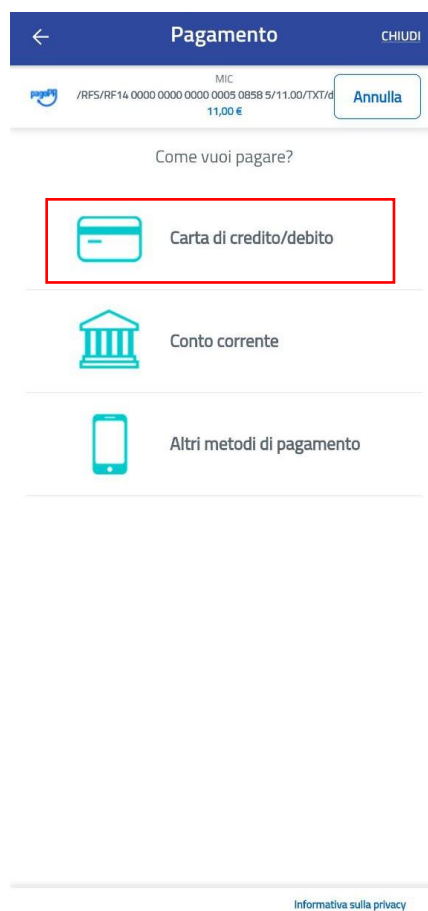


8. Una volta effettuato l'accesso, si viene indirizzati alla pagina **PagoPA**, da cui è possibile procedere autenticandosi con lo SPID o con la propria mail.

Nell'esempio proviamo ad accedere con la mail.



9. Dopo aver letto e accettato l'**informativa sulla privacy**, è possibile selezionare il **metodo di pagamento**. Nell'esempio, selezioniamo 'Carta di credito/debito'.



10. Inserire i dati della propria carta o seguire le indicazioni per i diversi metodi di pagamento.

The screenshot shows a mobile payment interface titled "Pagamento" with a "CHIUDI" button in the top right. Below the title, there is a "pagoPA" logo and a transaction reference: "/RFS/RF14.0000 0000 0000 0005 085B 5/11.00/TXT/d" with a value of "11,00 €". An "Annulla" button is located to the right. Below this, a message states "pagoPA accetta queste carte di credito/debito" followed by logos for Mastercard, American Express, VISA, VISA Electron, and others. A form field for "nome e cognome" is highlighted with a yellow border. Below it are fields for "numero della carta di credito" (0000 0000 0000 0000), "scadenza (mm/aa)" (MM / AA), and "codice di verifica" (CVC). A "Continua" button is at the bottom. A link for "Informativa sulla privacy" is at the very bottom.

Dopo questo passaggio, il biglietto **risulta acquistato e disponibile sulla propria mail.**

